

LE BPJEPS AS À TRAJECTOIRE FORMATION C'EST...

95% DE RÉUSSITE AU DIPLÔME

- Un partenariat avec la Ligue de l'enseignement de Haute-Saône et l'IRTS de Franche Comté.
- Une équipe aguerrie de formateurs, actifs dans des réseaux de l'animation et du travail social.
- Un fort réseau de professionnels mobilisés autour d'une association d'éducation populaire.
- Des lieux de stages ou d'emploi très riches et diversifiés (institutions spécialisées, associations d'éducation populaire, collectivités, maisons de retraite...)

LE FINANCEMENT

Coût de la formation :

Coût total : 7546 € + 50 € de frais de dossier (les personnes demandeurs d'emploi en sont exonérées).

Coût horaire de la formation : 11 €

Coût pour le cursus en modulaire :

50 € de frais de dossier (les personnes demandeuses d'emploi en sont exonérées).

Coût horaire : 12 €

UC 1 (161 heures) : 1932 €
 UC 2 (161 heures) : 1932 €
 UC 3 (161 heures) : 1932 €
 UC 4 (168 heures) : 2016 €
 Positionnement (35h) : 420€

PRISES EN CHARGE POSSIBLES

FORMATION ÉLIGIBLE AU

CPF

Formation éligible au Compte Personnel de Formation (CPF) de transition, au CPF monétisé, au Plan de développement des compétences, aux contrats en alternance, à la PRO-A (reconversion ou promotion alternance).

Plus d'informations sur le CPF :

www.moncompteactivite.gouv.fr

Suivant le statut du stagiaire, différentes prises en charge du coût de la formation sont envisageables (employeur, Conseil régional Bourgogne Franche-Comté, Pôle Emploi, ...)

Nous contacter pour plus d'informations.

INFOS PRATIQUES

Horaires de la formation :

- De 9h à 12h30 et de 13h30 à 17h

- Des journées de formation sont susceptibles de se dérouler dans d'autres lieux en Franche-Comté.



PLAN & CONTACT



FÉDÉRATION DES OEUVRES LAÏQUES

Fédération des Oeuvres Laïques

29 Boulevard Charles de Gaulle, 70000 Vesoul

Tél. 03 81 96 70 92 - Fax 03 81 91 78 33

www.trajectoire-formation.com

Contact : christophe.formentel@trajectoire-formation.com

Formation proposée avec le concours de :



Animateur professionnel

Animation Sociale

Formation en alternance

BP JEPS

Brevet Professionnel de la Jeunesse, de l'Éducation Populaire et du Sport Homologué de niveau IV (équivalent Baccalauréat) Spécialité « Animateur »

**DU 24 SEPTEMBRE 2019
 AU 30 JUIN 2020
 A VESOUL**



Animateur professionnel

LE MÉTIER

L'animateur social :

- conçoit et anime des séances d'animation ;
- favorise le maintien de l'autonomie, l'insertion sociale, le développement de la relation sociale ;
- met en oeuvre un projet d'animation sociale ;
- intervient auprès de publics en situation de fragilisation, de handicap ou de pertes d'autonomie.

Exemples d'emplois occupés par d'anciens stagiaires :

- animateur référent famille ;
- animateur public personnes âgées ;
- animateur publics en situation de handicap ;
- animateur en accueil de loisirs favorisant l'inclusion des enfants en situation de handicap ;
- animateur public en insertion sociale.

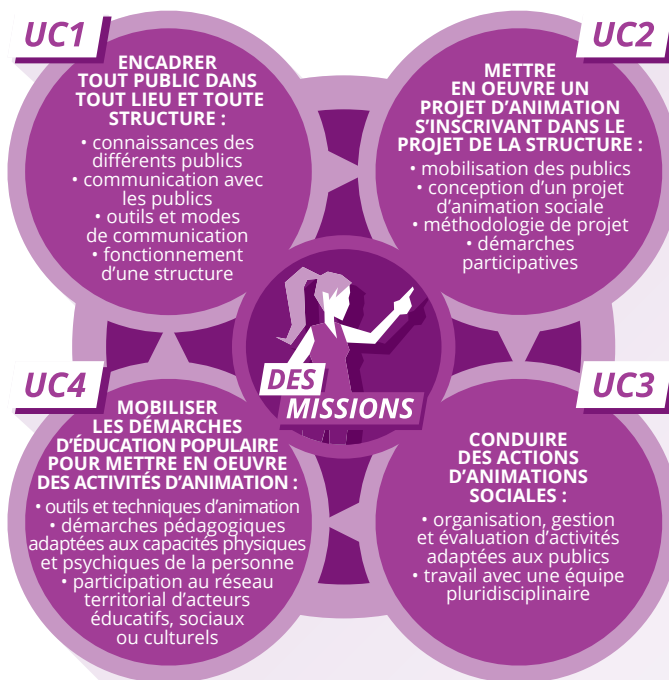
Ma vie, mon métier

« Je suis animatrice en EHPAD, je conçois et j'anime des activités pour les résidents. J'utilise différentes approches et méthodes d'animation, toujours dans un objectif d'autonomie et de développement du lien social.

Par exemple, j'anime des ateliers culinaires, des activités d'arts créatifs et je propose la co-écriture (textes et photos) du journal de l'établissement avec les résidents.

Ce dernier projet me plaît beaucoup, je l'ai développé à mon arrivée dans la structure et ça a bien fonctionné, les résidents apprécient de pouvoir être les plumes et les photographes et de signer le journal de leur nom. Ca lui donne une vraie plus-value ! »

LA FORMATION



Durée totale :

En centre de formation :
98 jours, soit 686 heures
(dont 5 jours de positionnement).

En stage pratique :
94 jours, soit 658 heures.

Soit un total de
1 344 heures.



ENTRER EN FORMATION

Pour s'informer sur la formation :

- Jeudi 21 mars 2019 à partir de 16h30
- Lundi 6 mai 2019 à partir de 16h30

Conditions d'accès à la formation :

Etre titulaire du PSC1 ou équivalent.

- Justifier de 200 heures d'animation de groupe (à titre professionnel ou bénévole)
- Ou posséder un diplôme donnant accès à la formation (Voir la liste sur le site de Trajectoire Formation).

Inscription :

Dossier d'inscription et planning de la formation à télécharger sur le site de Trajectoire Formation.

Calendrier & modalités d'admission : SÉLECTION INITIALE :

2019
17 JUIN
Dépôt du dossier d'inscription

2019
04 JUILLET
Épreuve écrite (étude de cas de 2h30 sur table)

2019
05 JUILLET
Entretien portant sur l'expérience du candidat et ses motivations

SÉLECTION COMPLÉMENTAIRE :

2019
29 AOÛT
Dépôt du dossier d'inscription

2019
12 SEPTEMBRE
Épreuve écrite (étude de cas de 2h30 sur table)

2019
13 SEPTEMBRE
Entretien portant sur l'expérience du candidat et ses motivations

*Dates soumises à modification. Se référer au site internet de Trajectoire Formation pour des informations actualisées.